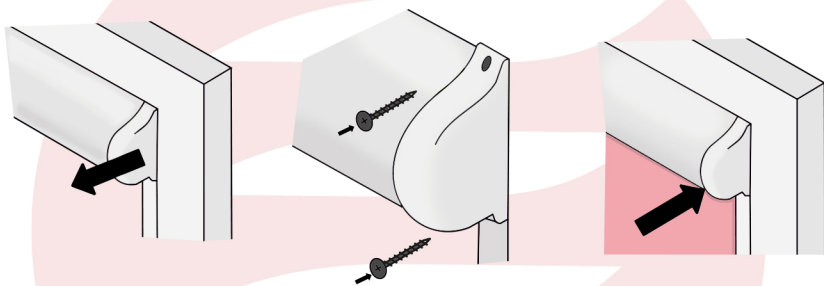


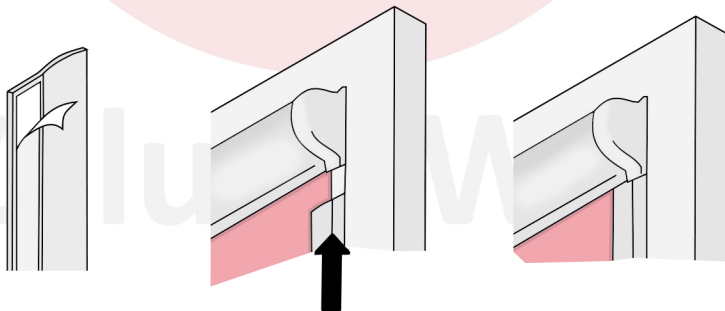


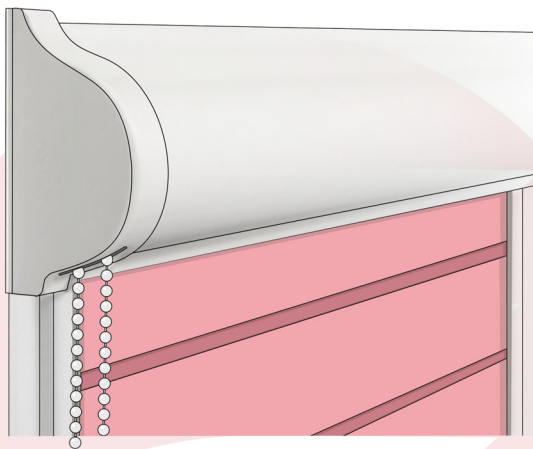
Montáž

- Odstráňte krytky vysunutím kolmo od nosníka
- Priložte horný nosník k rámu okna, vycentrujte ho na stred. Do predvŕtaných otvorov (2,1mm) priskrutkujte horný nosník
- Zasuňte naspať krytky nosníka.



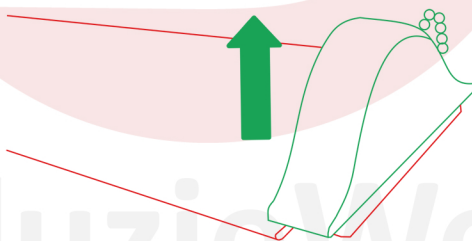
- odstráňte kryciu pásku z vodiacej lišty
- vsuňte vodiacu lištu pod horný rám
- Zarovnajte vymedzovaciu lištu za rovno so spojom krycej lišty a rámu kridla
- rovnomerne pritlačte vymedzovaciu lištu k zasklievacej lište
- priskrutkujte držiak retiazky cez vymedzovaciu lištu, do zasklievacej lišty a vyskúšajte funkčnosť rolety



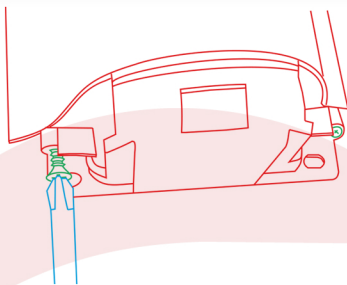


Návod na výmenu strany ovládania:

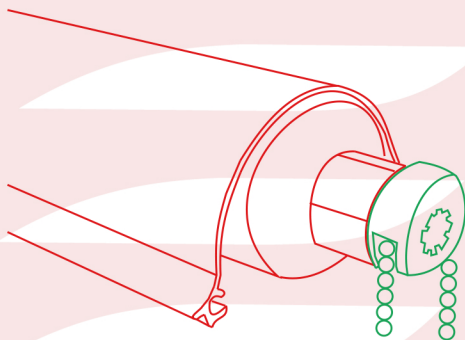
- Krytku vyberte ťahaním kolmo na os rolety (smerom k Vám). Krytku vyberajte opatrne, aby sa nepoškodila, prípadne, aby ste nepoškriabali hliníkový profil.



- Po odstránení krytky sa Vám objaví plastový držiak. Ten je potrebné demontovať na oboch stranách. Držiak odskrutkujte pomocou skrutkovača / vŕtačky.



- Vymontujte opatrne obe skrutky na oboch stranách rolety



- V tomto bode je potrebné z hriadeľa vysunúť mechanizmus ovládania – prevodovku aj protikus (čap) na opačnej strane hriadeľa. Pre jednoduchšie vysunutie vsuňte napr. rezací nôž (prípadne klasický kuchynský nôž) medzi plastový mechanizmus a kovový hriadeľ. Následne sa Vám bude prevodovka ľahšie vysúvať von
- Ovládanie potom nasuňte na opačnú stranu hriadeľa. Nasúvajte ho tak, aby retiazka smerovala smerom dole
- Na opačnej strane potom zasuňte protikus
- Zložte späť plastové držiaky. Nezabudnite ich pri opätovnom skrutkovaní nasunúť priamo do hriadeľa
- Následne prevlečte ovládaciu retiazku aj cez krytku. Pri výmene ovládania budete potrebovať nové krytky